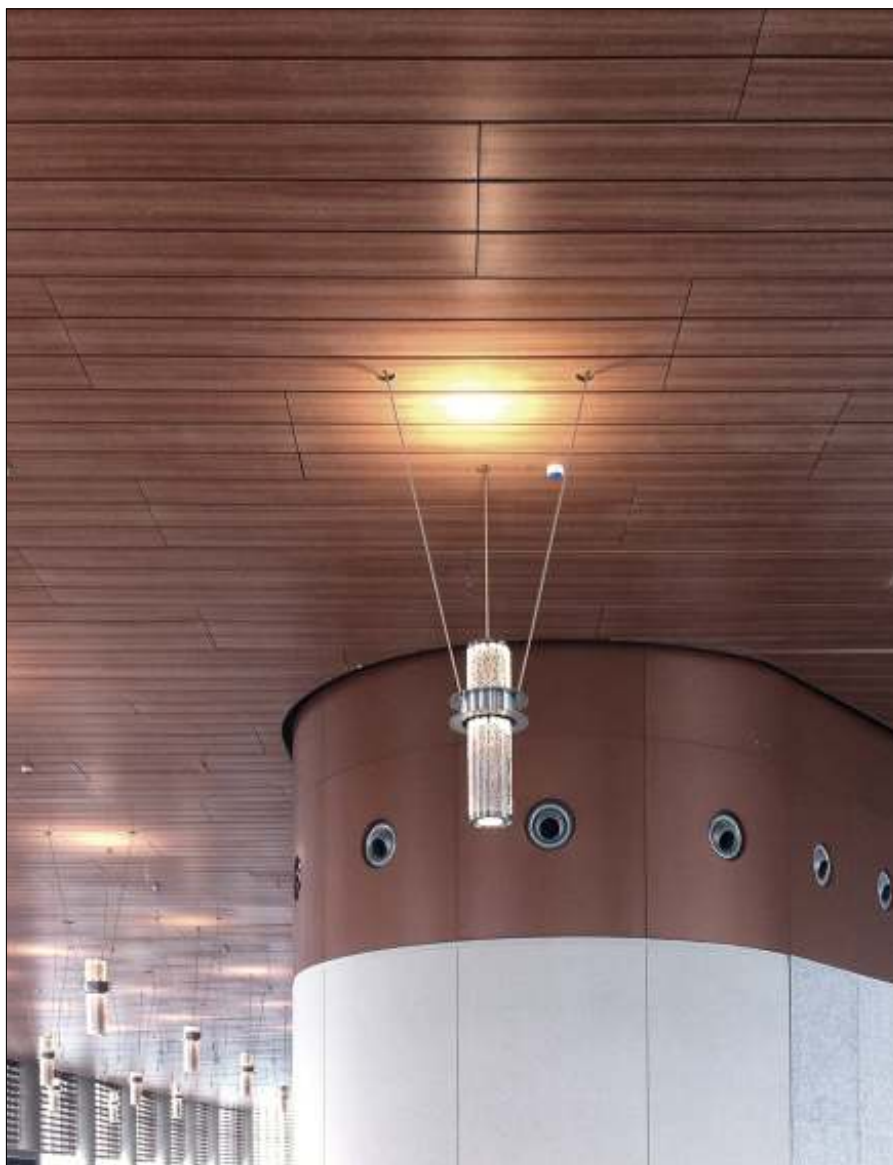




dur-GRAPHICS





◀ ▲ International Airport, Mumbai, Indien

D Die Imitation von Materialien und Oberflächen wird in der Architektur oft mit einem Fragezeichen versehen. Was aber, wenn die Originalmaterialien viel zu teuer oder technisch nicht machbar sind? Was aber, wenn die Imitationen gut gemacht sind und viel mehr bzw. bessere Funktionen bieten als die Originalmaterialien?

durlum bietet Ihnen die Möglichkeit, Ihre Metaldecke individuell zu bedrucken. Das eröffnet Gestaltungsfreiheiten, wie sie bisher so nicht möglich waren. So können neben verschiedenen Texturen auch Muster, Bilder oder Schriften aufgebracht werden, die der Decke einen ganz besonderen Charakter verleihen.

E Architecture often places a question mark against the imitation of materials and surfaces. What if the original materials are too expensive or not feasible technically? What if the imitations are well done and offer more or better functions than the original materials?

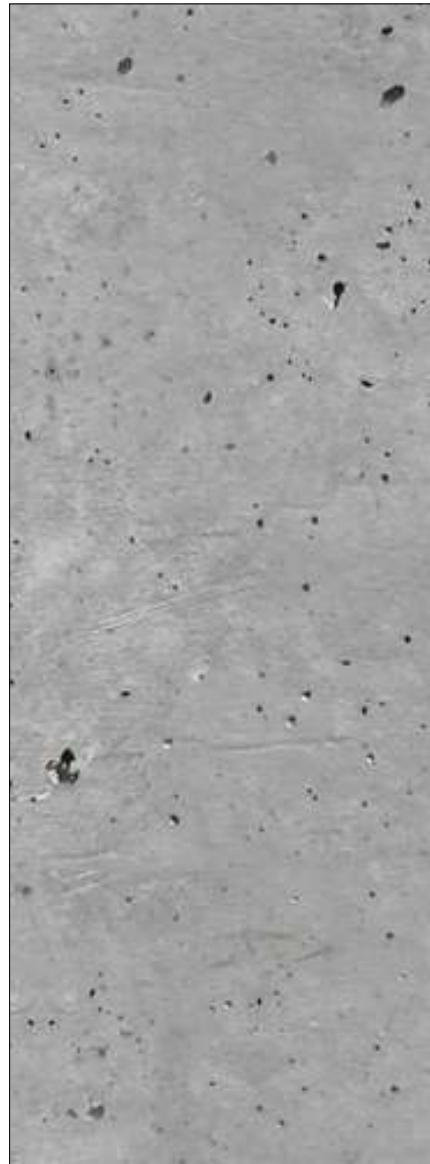
durlum offers you the option of printing your metal ceiling individually. This opens up design opportunities which were not possible so far. Next to various textures, one can also apply patterns, images or typos to give the ceiling that very special character.

F Les architectes n'ont souvent pas d'avis tranché relativement à l'imitation de matériaux et de finitions. Mais que faire si les matériaux d'origine sont bien trop chers ou si les limites de la technique ne permettent pas de les utiliser? Et si les imitations sont bien faites et offrent de plus nombreuses et/ou de meilleures fonctionnalités que le matériau d'origine?

durlum vous offre la possibilité de pourvoir votre plafond métallique d'une impression personnalisée. En termes de créativité, cela donne accès à une liberté inconnue jusqu'à présent. Ainsi, il est possible d'appliquer non seulement différentes textures, mais encore des motifs, des photos ou des textes qui donnent au plafond un caractère unique.



▲ Textur: Eiche | Oak | Chêne



▲ Textur: Beton | Concrete | Béton



▲ Textur: Rost | Rust | Rouille

D Mit einer Textur-Bedruckung haben Sie die Möglichkeit, Ihre Metalldecke harmonisch in den Raum zu integrieren oder dem Raum ein besonderes Ambiente zu geben. Unsere Textur-Bibliothek beinhaltet in erster Linie Abbildungen von oft verwendeten Materialien, wie Holz oder Beton. Gerne drucken wir aber auch Ihre Wunschtextur.

Der Vorteil einer bedruckten Decke ist der räumliche Abstand. Um einen Boden zu beurteilen, knien sie sich einfach hin, begutachten und ertasten ihn. Das ist bei der Decke nicht möglich und so werden Sie den Unterschied zum Originalmaterial nicht bzw. kaum wahrnehmen.

E Texture printing gives you the option of blending your metal ceiling with the room or giving your room a very special ambience. Our texture library mainly includes images of commonly used materials such as wood or concrete. But we would be happy to print the texture you desire.

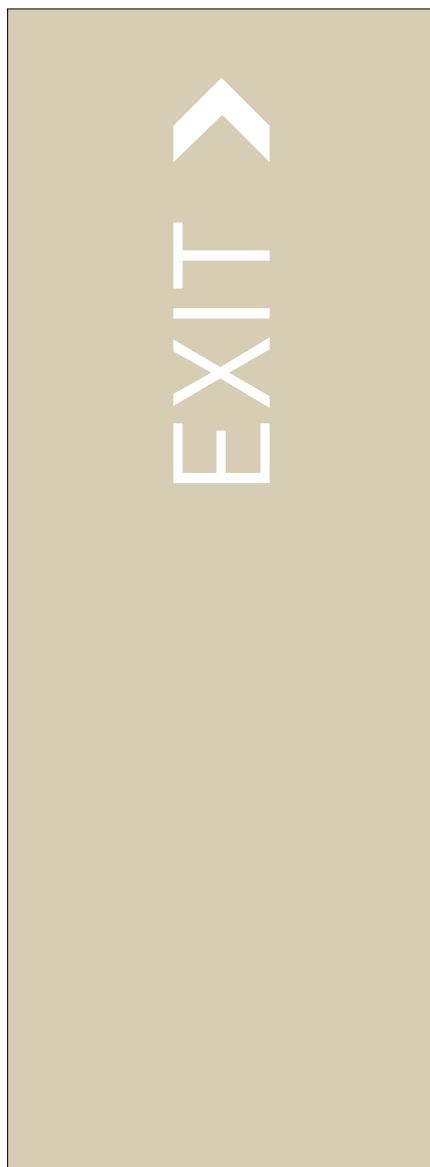
The advantage of a printed ceiling is the spatial distance. To evaluate a floor all you need to do is kneel down, examine it and touch it. This is not possible with ceilings and you will hardly be able to tell the difference from the original, if at all.

F Avec l'impression d'une texture, vous avez la possibilité d'intégrer votre plafond métallique de manière harmonieuse dans la pièce ou de donner une atmosphère particulière à la pièce. Notre bibliothèque de textures comporte en première ligne des photos de matériaux souvent utilisés, comme le bois ou le béton. Mais nous imprimons aussi volontiers toute autre texture selon vos souhaits.

L'avantage d'un plafond imprimé est la distance dans l'espace. Pour vous faire une idée d'un sol, vous vous agenouillez simplement, vous le regardez et le touchez. Pour le plafond, ce n'est pas possible et vous ne vous rendez donc pas du tout - ou si peu - compte de la différence par rapport au matériau d'origine.



▲ Motiv 1



▲ Motiv 2



▲ Motiv 3

D Ob dekorativ oder funktional, Motive für eine abgehängte Decke gibt es unzählige. Wie wäre zum Beispiel ein Fresko oder ein Orientierungssystem? Wie wären schwarz/weiß Portraits oder einfach Linien? Ob figurativ oder nicht, Sie sehen, hier können Sie Ihrer Kreativität freien Lauf lassen. Schaffen Sie ein Unikat, einen besonderen, einzigartigen Raum!

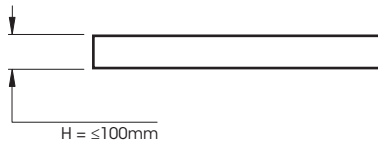
Unsere Drucke eignen sich für den Innenbereich und können auf Wunsch mit einem Schutzlack versehen werden.

E Whether decorative or functional, the images for suspended ceilings are numerous. For example, a fresco or an orientation system? How about black/white portraits or simply lines? Figurative images or not, just let your imagination run free. Create something unique, a special, one-of-a-kind room!

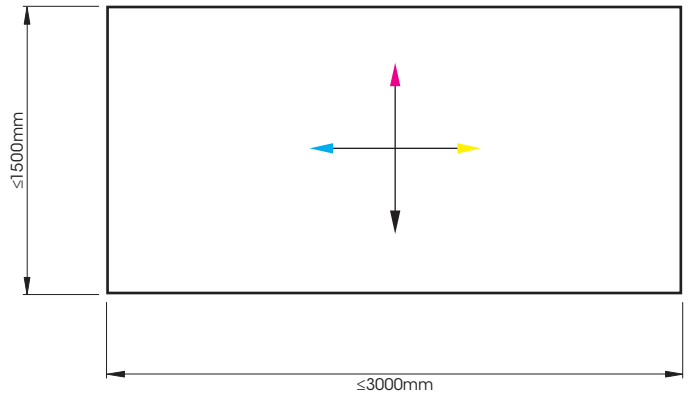
Our printing is suitable for indoors and can be provided with a protective finish upon request.

F Qu'ils soient décoratifs ou fonctionnels, il existe une multitude de motifs pour réaliser un plafond suspendu. Que pensez-vous par exemple d'une fresque ou d'un système d'orientation? Ou préférez-vous des portraits en noir et blanc ou simplement des lignes? Motifs figuratifs ou non, vous pouvez laisser libre cours à votre créativité. Créez une œuvre unique, un espace particulier qui n'existe nulle part ailleurs!

Nos impressions sont appropriées autant pour l'intérieur et peuvent être pourvues sur demande d'un vernis de protection.



CMYK + W



D Optimale Druckergebnisse erzielen wir mit den bestmöglichen Vorlagen. Bei individuellen Motiven oder Texturen sollten Sie darauf achten, dass Decken in der Regel aus einem bestimmten Abstand betrachtet werden. Ist z.B. eine Textur zu fein, kann sie bei einem gewissen Abstand optisch nicht genügend aufgelöst werden und erscheint als farbige Fläche. Deshalb können Motive und Texturen auch unruhig sein, um den gewünschten Charakter der Decken zu fördern.

E The best possible pre-print materials provide optimal printing results. In the case of individual images or textures you should take into account that ceilings are generally viewed from a certain distance. For example, if a specific texture is too fine, the optical resolution is not high enough at a certain distance and then comes across as a coloured surface. Visuals and textures may well be restless in character to give a ceiling that special look.

F Nous obtenons des résultats optimaux avec les meilleurs modèles. En cas de motifs ou de textures individuels, nous vous recommandons de penser au fait que, quand vous regardez un plafond, vous êtes normalement assez éloigné de celui-ci. Par exemple, si une texture est trop fine, vos yeux ne réussiront pas, à partir d'une certaine distance, à composer suffisamment bien l'image et l'interpréteront comme surface colorée. C'est pourquoi les motifs et les textures peuvent aussi être agités afin de produire le caractère voulu du plafond.

TECHNISCHE DETAILS

Druckgrößen

Maximale Druckfläche: 3000x1500mm
 Maximale Materialdicke: 100mm

Druckqualität

Qualität 1: 600x900dpi
 Geeignet für Drucke in Fotoqualität mit höchster Detailgenauigkeit und feinsten Farbabstufungen.

Qualität 2: 400x400dpi
 Geeignet für Drucke mit vollflächigen Motiven mit mittlerer bis hoher Detailtreue.

Druckfarben

CMYK, Weiß

Bedruckbare Materialien

Metall, Glas, Kunststoff

Druckvorlagen

Vektorgrafiken: Dateiformat eps
 Fotos: Dateiformate tiff, jpg [300dpi]

TECHNICAL DETAILS

Print sizes

Maximum print surface area:
 3000x1500mm
 Maximum material thickness: 100mm

Print quality

Quality 1: 600x900dpi
 Suitable for photographic quality prints with superlative detail and precision and the subtlest of colour graduations.

Quality 2: 400x400dpi
 Suitable for prints with block-coloured motifs and moderate to high standards of detail.

Print colours

CMYK, white

Printable materials

Metal, glass, plastic

Print templates

Vector graphics: file format eps
 Photos: file formats tiff, jpg [300dpi]

DONNEES TECHNIQUES

Tailles d'impression

Surface imprimée maxi.: 3000x1500mm
 Épaisseur de matériau maxi.: 100mm

Qualité d'impression

Qualité 1: 600x900dpi
 Pour des impressions en qualité photo avec la précision la plus profonde et les gradations de couleurs les plus fines.

Qualité 2: 400x400dpi
 Pour des impressions de larges motifs à un degré de détail moyen à haut.

Couleurs d'impression

CMYK, blanc

Matériaux imprimables

Métal, verre, plastique

Dessins

Dessin vectoriel: Format de fichier: eps
 Photos: Formats de fichier: tiff, jpg [300dpi]