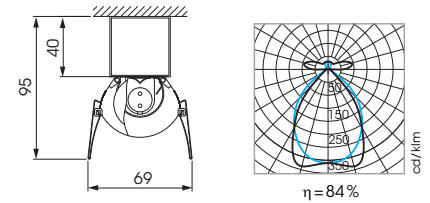
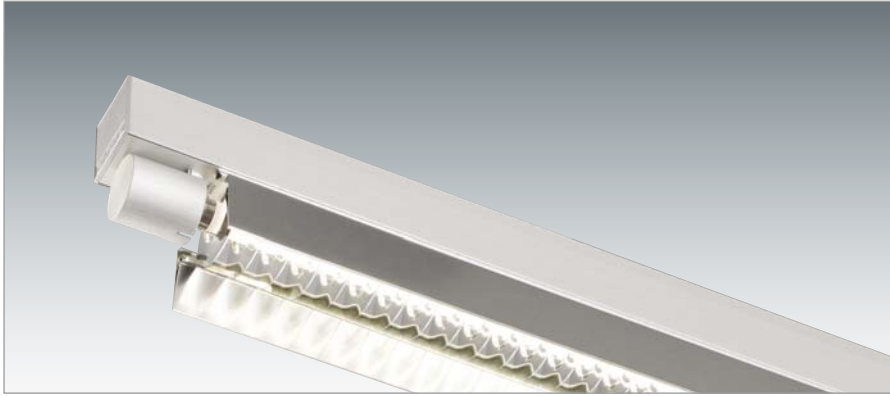


A ... Befestigungsabstand für Deckenmontage
Seilaufhängung und Befestigungsflansch
variabel

A ... Distance for ceiling mounting
variable for cable suspension and flange fitting

A ... Distance pour fixation au plafond
variable pour suspension à fils et bride de
fixation

ARKUS DI / DE



Raster-Anbau- und Pendelleuchte, Profil 40x40mm und Fassungskaschierung Aluminium farblos eloxiert, in 1-, 2- und 3-längiger Ausführung. Die 2- und 3-längigen Ausführungen enthalten eine Durchgangsverdrahtung 5x1,5mm². Ringlamellenraster Kunststoff, silber Alu-bedampft, Längsreflektoren Aluminium mattglanz, direkt/indirekt strahlend.

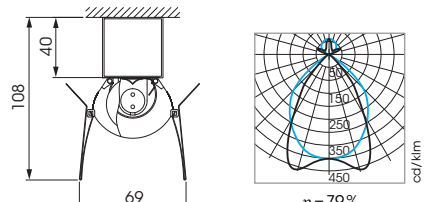
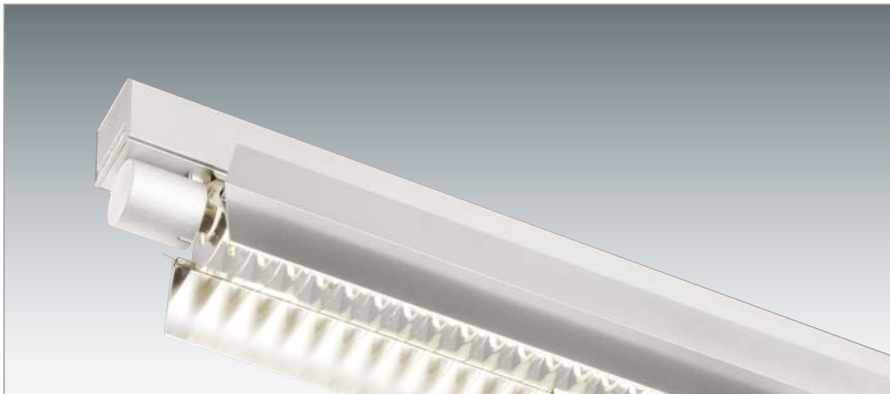
Surface mounted or pendant luminaire, with louvre, profile and lampholder aluminium natural anodized, available in single-, dual- and triple-length. The dual- and triple-length luminaires are equipped with a pre-assembled wiring 5x1,5mm². Lateral circular blades of louvre aluminised plastic, silver, longitudinal reflectors aluminium bright matt, illumination direct/indirect.

Luminaire apparent et suspendu avec écran, profilé 40x40mm et cache-douille en aluminium anodisé nature, en version mono, duo et triple longueurs. Les versions duo et triple longueur sont préalablement câblées 5x1,5mm². Ecran à lamelles circulaires en matière plastique, métallisé en l'aluminium, argenté, réflecteurs longitudinaux aluminium brillant mat, éclairage direct/indirect.

Art. No.	⌀	A [mm]	L [mm]
1-längig single-length mono longueur			
4600DI-1287	1 x 1 x 28W T5	1000	1266
4600DI-1547	1 x 1 x 54W T5	1000	1266
4600DI-1357	1 x 1 x 35W T5	1300	1566
4600DI-1807	1 x 1 x 80W T5	1300	1566

Art. No.	⌀	A [mm]	L [mm]
2-längig dual-length duo longueur			
4620DI-2287	2 x 1 x 28W T5	1180	2526
4620DI-2547	2 x 1 x 54W T5	1180	2526
4620DI-2357	2 x 1 x 35W T5	1480	3126
4620DI-2807	2 x 1 x 80W T5	1480	3126

Art. No.	⌀	A [mm]	L [mm]
3-längig triple-length triple longueur			
4630DI-3287	3 x 1 x 28W T5	1200	3786
4630DI-3547	3 x 1 x 54W T5	1200	3786
4630DI-3357	3 x 1 x 35W T5	1500	4686
4630DI-3807	3 x 1 x 80W T5	1500	4686



Raster-Anbau- und Pendelleuchte, Profil 40x40mm und Fassungskaschierung Aluminium farblos eloxiert, in 1-, 2- und 3-längiger Ausführung. Die 2- und 3-längigen Ausführungen enthalten eine Durchgangsverdrahtung 5x1,5mm². Ringlamellenraster Kunststoff, silber Alu-bedampft, Längsreflektoren Aluminium mattglanz, direkt/indirekt strahlend mit teilweiser Entblendung.

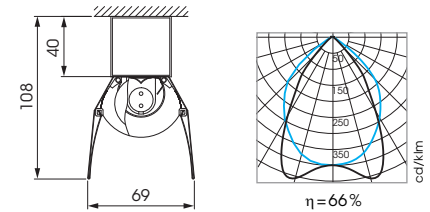
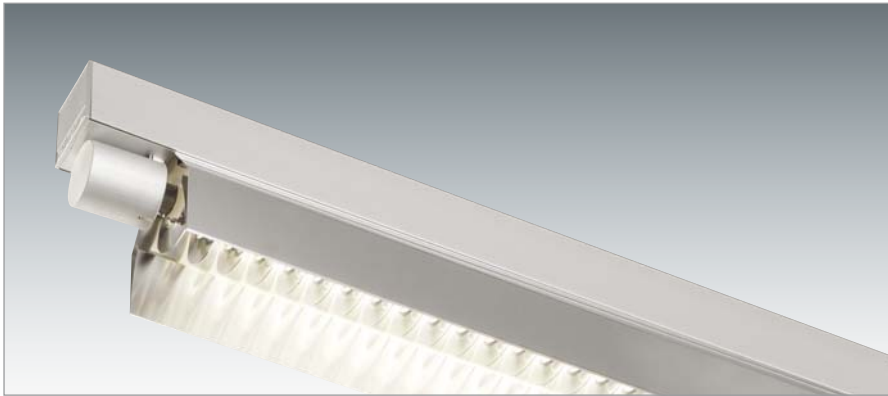
Surface mounted or pendant luminaire, with louvre, profile and lampholder aluminium natural anodized, available in single-, dual- and triple-length. The dual- and triple-length luminaires are equipped with a pre-assembled wiring 5x1,5mm². Lateral circular blades of louvre aluminised plastic, silver, longitudinal reflectors aluminium bright matt, illumination direct/indirect with limited dazzling.

Luminaire apparent et suspendu avec écran, profilé 40x40mm et cache-douille en aluminium anodisé nature, en version mono, duo et triple longueurs. Les versions duo et triple longueur sont préalablement câblées 5x1,5mm². Ecran à lamelles circulaires en matière plastique, métallisé en l'aluminium, argenté, réflecteurs longitudinaux aluminium brillant mat, éclairage direct/indirect avec éblouissement limité.

Art. No.	⌀	A [mm]	L [mm]
1-längig single-length mono longueur			
4600DE-1287	1 x 1 x 28W T5	1000	1266
4600DE-1547	1 x 1 x 54W T5	1000	1266
4600DE-1357	1 x 1 x 35W T5	1300	1566
4600DE-1807	1 x 1 x 80W T5	1300	1566

Art. No.	⌀	A [mm]	L [mm]
2-längig dual-length duo longueur			
4620DE-2287	2 x 1 x 28W T5	1180	2526
4620DE-2547	2 x 1 x 54W T5	1180	2526
4620DE-2357	2 x 1 x 35W T5	1480	3126
4620DE-2807	2 x 1 x 80W T5	1480	3126

Art. No.	⌀	A [mm]	L [mm]
3-längig triple-length triple longueur			
4630DE-3287	3 x 1 x 28W T5	1200	3786
4630DE-3547	3 x 1 x 54W T5	1200	3786
4630DE-3357	3 x 1 x 35W T5	1500	4686
4630DE-3807	3 x 1 x 80W T5	1500	4686



Raster-Anbau- und Pendelleuchte, Profil 40x40mm und Fassungskaschierung Aluminium farblos eloxiert, in 1-, 2- und 3-längiger Ausführung. Die 2- und 3-längigen Ausführungen enthalten eine Durchgangsverdrahtung 5x1,5mm². Ringlamellenraster Kunststoff, silber Alu-bedampft, Längsreflektoren Aluminium mattglanz, direkt strahlend.

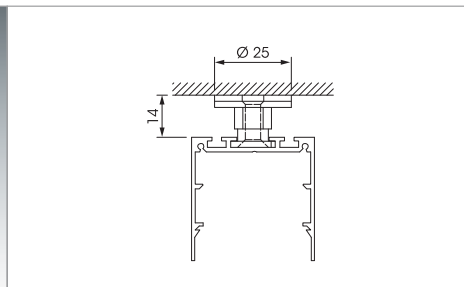
Surface mounted or pendant luminaire, with louvre, profile and lampholder aluminium natural anodized, available in single-, dual- and triple-length. The dual- and triple-length luminaires are equipped with a pre-assembled wiring 5x1,5mm². Lateral strips of louvre aluminised plastic, silver, longitudinal reflectors aluminium bright matt, illumination direct.

Luminaire apparent et suspendu avec écran, profilé 40x40mm et cache-douille en aluminium anodisé nature, en version mono, duo et triple longueurs. Les versions duo et triple longueur sont préalablement câblée 5x1,5mm². Écran à lamelles circulaires en matière plastique, métallisé en l'aluminium, argenté, réflecteurs longitudinaux aluminium brillant mat, éclairage direct.

Art. No.		A [mm]	L [mm]
1-längig single-length mono longueur			
4600DD-1287	1x1x28W T5	1000	1266
4600DD-1547	1x1x54W T5	1000	1266
4600DD-1357	1x1x35W T5	1300	1566
4600DD-1807	1x1x80W T5	1300	1566

Art. No.		A [mm]	L [mm]
2-längig dual-length duo longueur			
4620DD-2287	2x1x28W T5	1180	2526
4620DD-2547	2x1x54W T5	1180	2526
4620DD-2357	2x1x35W T5	1480	3126
4620DD-2807	2x1x80W T5	1480	3126

Art. No.		A [mm]	L [mm]
3-längig triple-length triple longueur			
4630DD-3287	3x1x28W T5	1200	3786
4630DD-3547	3x1x54W T5	1200	3786
4630DD-3357	3x1x35W T5	1500	4686
4630DD-3807	3x1x80W T5	1500	4686

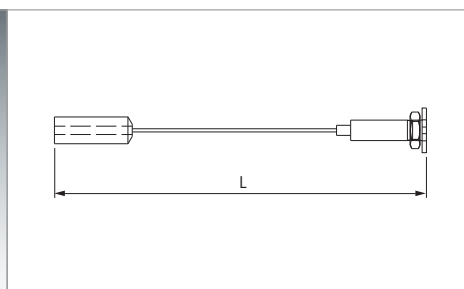
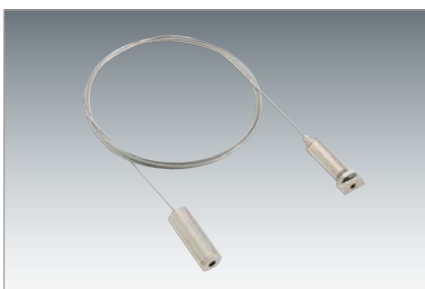


Befestigungsflansch für die Montage der Leuchten an die Decke mit einem Abstand von 14mm [pro Leuchte 2 Stück bestellen].

Flange fitting for ceiling mounting at a distance of 14mm [2 pieces per luminaire].

Art. No.
4512

Bride de fixation pour le montage au plafond avec une distance de 14mm [à commander 2 pièces par luminaire].



Stahlseilabhängung.
Bestellmenge:
• 2 Stück für 1-längige Leuchten.
• mind. 2 Stück für 2-längige Leuchten.
• mind. 3 Stück für 3-längige Leuchten.

Suspension wire.
Order quantities:
• 2 units for single-length luminaires.
• minimum of 2 units for double-length luminaires.
• minimum of 3 units for triple-length luminaires.

Art. No.	L [mm]
4511	max. 2000

Suspension à câble d'acier.
Quantités à commander:
• 2 pièces pour luminaires mono.
• minimum 2 pièces pour luminaires duo.
• minimum 3 pièces pour luminaires triple.