

BÜROSYSTEME

Office systems

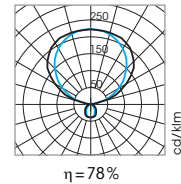
Systemes pour bureaux



INDILUX®-V / INDILUX®-VS



Art. No.	⌀	RAL
INDILUX-V		
4-1220C-4367L	4x36W TC-L	9010/7016
4-1220C-4557L	4x55W TC-L	9010/7016
4-1220W-4367L	4x36W TC-L	9010/9010
4-1220W-4557L	4x55W TC-L	9010/9010
INDILUX-VS		
mit Sensor with sensor avec capteur		
4-1221C-4557L	4x55W TC-L	9010/7016
4-1221W-4557L	4x55W TC-L	9010/9010



Symmetrisch strahlende Stehleuchte 4x36W bzw. 55W TC-L. Gehäuse aus Stahlblech weißaluminium RAL 9006, vorgesezte Lochblechabdeckungen reinweiß RAL 9010. Stirnseiten und Träger farbig mit zwei Wippschaltern zur getrennten Schaltung der zwei Lampengruppen, Standrohre verchromt, Fußplatte aus Stahl farbig thermolackiert mit 2,5m vorstehendem Kabel und Stecker Typ 12.

Floor standing luminaire with symmetrical beam pattern, 4x36W or 55W TC-L. Housing in galvanized steel, white RAL 9006. Diffusers made of perforated steel plates in RAL 9010. Coloured end caps and base powder-coated, equipped with 2 rocker switches for individual switching of 2 separate lamp groups, chrome-plated posts, thermocoated coloured footplate in steel incl. 2.5m connecting cable with type 12 plug.

Lampadaire à éclairage symétrique 4x36W ou 55W TC-L. Boîtier en acier galvanisé, RAL 9006, caches perforés blanc pur RAL 9010. Plaque frontale et support colorés, équipé de 2 interrupteurs balançoire pour brancher individuellement les 2 groupes de lampes, fûts chromés. Pied en acier galvanisé thermolaqué de couleur avec câble de 2,5m et fiche type 12.

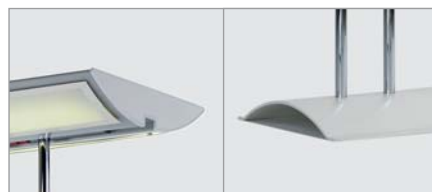
FARBEN COLOURS COULEURS



Stirnseiten: reinweiß RAL 9010.
Träger und Fußplatte: anthrazit RAL 7016.

End caps: pure white RAL 9010.
Support and base plate: anthracite RAL 7016.

Plaques frontales: blanc pur RAL 9010.
Support et pied: anthracites RAL 7016.



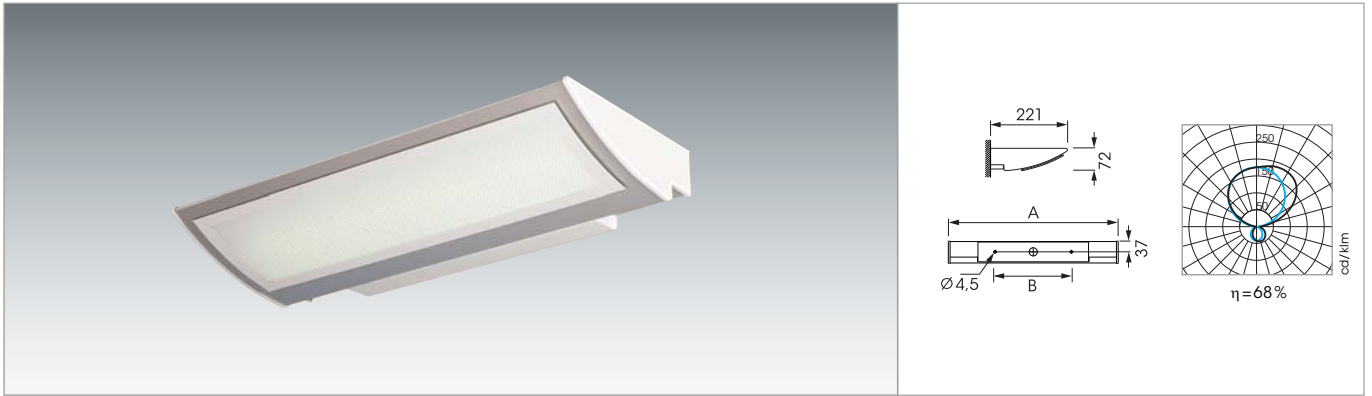
Stirnseiten: reinweiß RAL 9010.
Träger und Fußplatte: reinweiß RAL 9010.

End caps: pure white RAL 9010.
Support and base plate: pure white RAL 9010.

Plaques frontales: blanc pur RAL 9010.
Support et pied: blanc pur RAL 9010.

Art. No.
4-1220C-...
4-1221C-...


Art. No.
4-1220W-...
4-1221W-...




Asymmetrisch strahlende Wandleuchte 2x18W, 36W bzw. 55W TC-L. Gehäuse aus Stahlblech weißaluminium RAL 9006, vorgesezte Lochblechabdeckung reinweiß RAL 9010. Stirnseiten und Wandanbindung farbig.

Wall mounted luminaire with a asymmetrical beam pattern 2x18W, 36W or 55W TC-L. Housing in galvanized steel, RAL 9006. Diffusers made of perforated steel plates in RAL 9010. Coloured end caps and wall bracket powder-coated.

Applique à éclairage asymétrique 2x18W, 36W ou 55W TC-L. Boîtier en acier galvanisé, RAL 9006, caches perforés blanc pur RAL 9010. Plaques frontales et consoles murales colorés.

Art. No.		A [mm]	B [mm]
RAL 9010/7016			
4-1225C-2187L	2x18W TC-L	269	160
4-1225C-2367L	2x36W TC-L	459	260
4-1225C-2557L	2x55W TC-L	579	260

Art. No.		A [mm]	B [mm]
RAL 9010/9010			
4-1225W-2187L	2x18W TC-L	269	160
4-1225W-2367L	2x36W TC-L	459	260
4-1225W-2557L	2x55W TC-L	579	260

FARBEN COLOURS COULEURS



Stirnseiten: reinweiß RAL 9010.
Wandanbindung: anthrazit RAL 7016.

End caps: pure white RAL 9010.
Wall connector: anthracite RAL 7016.

Plaques frontales: blanc pur RAL 9010.
Console murale: anthracite RAL 7016.

Art. No.

4-1225C-...



Stirnseiten: reinweiß RAL 9010.
Wandanbindung: reinweiß RAL 9010.

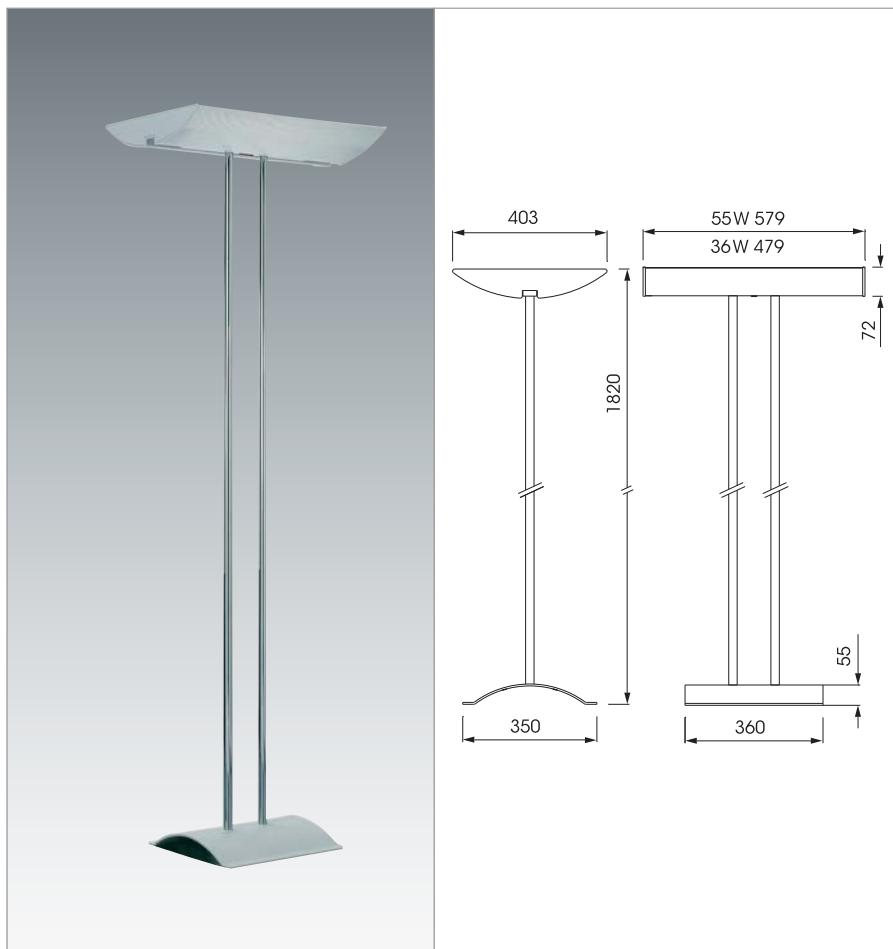
End caps: pure white RAL 9010.
Wall connector: pure white RAL 9010.


Plaques frontales: blanc pur RAL 9010.
Console murale: blanc pur RAL 9010.

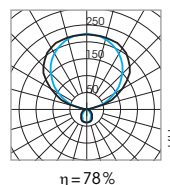
Art. No.

4-1225W-...

INDILUX®-S / INDILUX®-SS



Art. No.		RAL
INDILUX-S		
4-1203C-4367L	4x36W TC-L	9010/7016
4-1203C-4557L	4x55W TC-L	9010/7016
4-1203W-4367L	4x36W TC-L	9010/9010
4-1203W-4557L	4x55W TC-L	9010/9010
INDILUX-SS		
mit Sensor	with sensor	avec capteur
4-1210C-4557L	4x55W TC-L	9010/7016
4-1210W-4557L	4x55W TC-L	9010/9010



Symmetrisch strahlende Stehleuchte 4x36W bzw. 55W TC-L. Gehäuse aus Lochblech reinweiß RAL 9010. Stirnseiten und Träger farbig mit zwei Wippschaltern zur getrennten Schaltung der zwei Lampengruppen, Standrohre verchromt, Fußplatte aus Stahl farbig thermolackiert mit 2,5m vorstehendem Kabel und Stecker Typ 12.

Floor standing luminaire with symmetrical beam pattern 4x36W or 55W TC-L. Housing in perforated galvanized steel, white RAL 9010. Coloured end caps and base powder-coated, equipped with 2 rocker switches for individual switching of 2 separate lamp groups, chrome-plated posts, thermocoated coloured footplate in steel incl. 2.5m connecting cable with type 12 plug.

Lampadaire à éclairage symétrique 4x36W ou 55W TC-L. Boîtier perforé en acier galvanisé, blanc RAL 9010. Plaque frontale et support colorés, équipé de 2 interrupteurs balancière pour brancher individuellement les 2 groupes de lampes, fûts chromés. Pied en acier galvanisé thermolaqué de couleur avec câble de 2,5m et fiche type 12.

FARBEN COLOURS COULEURS



Stirnseiten: reinweiß RAL 9010.
Träger und Fußplatte: anthrazit RAL 7016.

End caps: pure white RAL 9010.
Support and base plate: anthracite RAL 7016.

Plaques frontales: blanc pur RAL 9010.
Support et pied: anthracites RAL 7016.



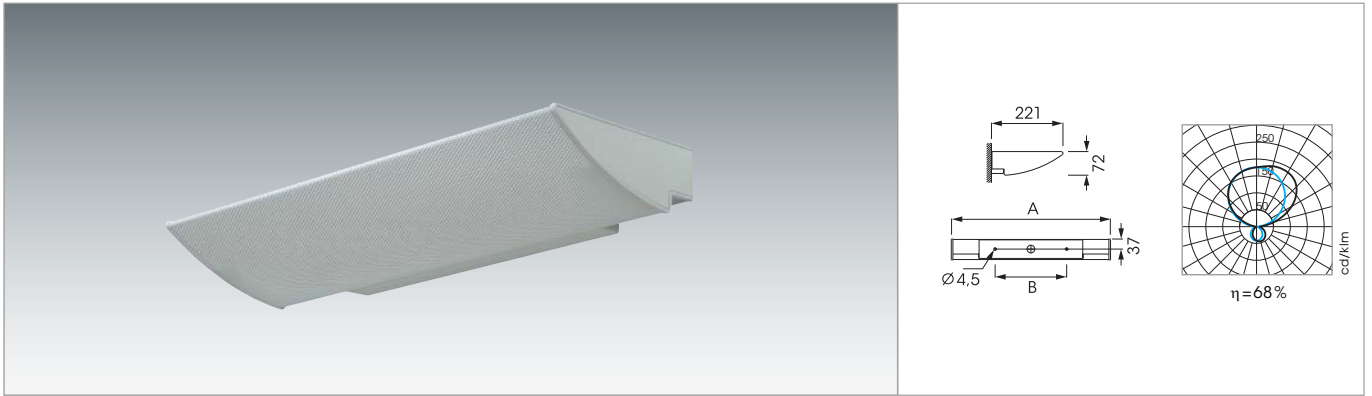
Stirnseiten: reinweiß RAL 9010.
Träger und Fußplatte: reinweiß RAL 9010.

End caps: pure white RAL 9010.
Support and base plate: pure white RAL 9010.

Plaques frontales: blanc pur RAL 9010.
Support et pied: blanc pur RAL 9010.

Art. No.
4-1203C-...
4-1210C-...

Art. No.
4-1203W-...
4-1210W-...




Asymmetrisch strahlende Wandleuchte 2x18W, 36W bzw. 55W TC-L. Gehäuse aus Lochblech reinweiß RAL 9010. Stirnseiten und Wandanbindung farbig.

Wall mounted luminaire with asymmetrical beam pattern 2x18W, 36W or 55W TC-L. Housing in perforated steel, white RAL 9010. Coloured end caps and wall connector.

Applique à éclairage asymétrique 2x18W, 36W ou 55W TC-L. Boîtier perforé en acier galvanisé, blanc pur RAL 9010. Plaques frontales et console murales-colorés.

Art. No.		A [mm]	B [mm]
RAL 9010/7016			
4-1208C-2187L	2x18W TC-L	269	160
4-1208C-2367L	2x36W TC-L	459	260
4-1208C-2557L	2x55W TC-L	579	260

Art. No.		A [mm]	B [mm]
RAL 9010/9010			
4-1208W-2187L	2x18W TC-L	269	160
4-1208W-2367L	2x36W TC-L	459	260
4-1208W-2557L	2x55W TC-L	579	260

FARBEN COLOURS COULEURS



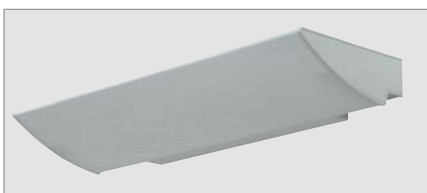
Stirnseiten: reinweiß RAL 9010.
Wandanbindung: anthrazit RAL 7016.

End caps: pure white RAL 9010.
Wall connector: anthracite RAL 7016.

Plaques frontales: blanc pur RAL 9010.
Console murale: anthracite RAL 7016.

Art. No.

4-1208C-...



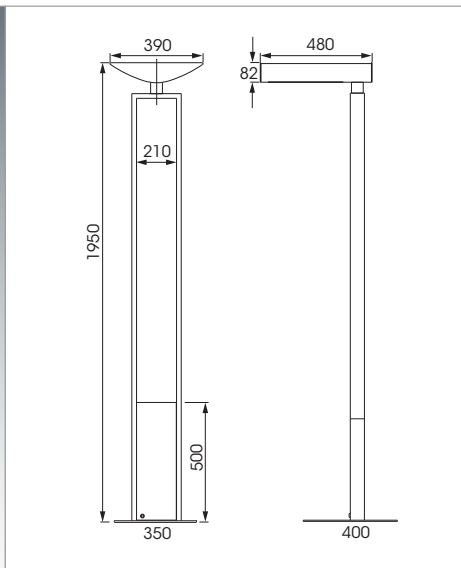
Stirnseiten: reinweiß RAL 9010.
Wandanbindung: reinweiß RAL 9010.



End caps: pure white RAL 9010.
Wall connector: pure white RAL 9010.

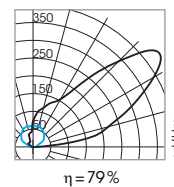
Plaques frontales: blanc pur RAL 9010.
Console murale: blanc pur RAL 9010.

Art. No.

4-1208W-...



Art. No.		
2000E475D-II.150	2x150W HIT-DE	1x36W TC-L



Asymmetrisch strahlende Leuchte in anthrazit DB 702 mit überwiegend indirektem Lichtstromanteil. Der direkte Lichtstromanteil wird über einen holografischen Filter BAP-gerecht entblendet. Leuchte reflexfrei nach DIN 5035 T 7, Ziffer 4.2.

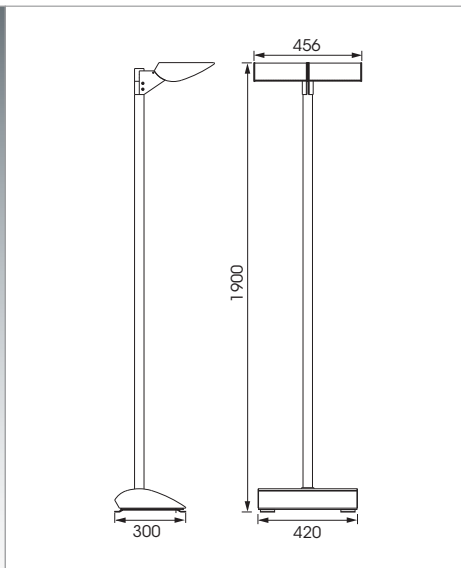
Die Leuchtenstativform ermöglicht es, die Leuchte auch frei in den Raum zu stellen.


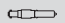
Luminaire, anthracite DB 702, with asymmetrical beam pattern with mainly indirect luminous flux. Direct part is shaded by means of a holographic filter according to LG3 class II categorisation. The fitting is glare free according to DIN 5035 T 7 item 4.2.

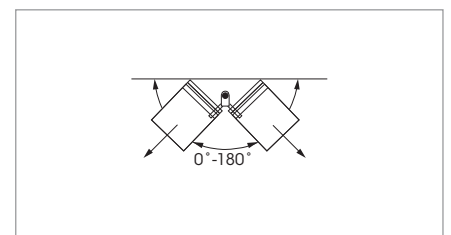
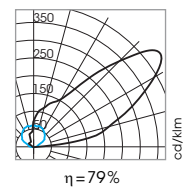
The form of the post makes it possible to position the luminaire at any place in a room.

Luminaire, anthracite DB 702, avec l'éclairage asymétrique, flux lumineux indirect en majorité. La partie directe est voilée par un filtre holographique conforme aux réglementations pour un poste de travail à écran. Le luminaire est sans reflets selon la norme DIN 5035 T 7, chiffre 4.2.

La forme du support du luminaire permet de placer les luminaires à n'importe quelle endroits dans la pièce.



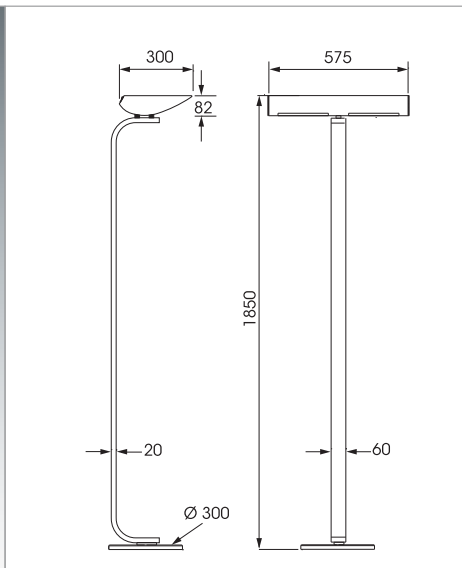
Art. No.		
2000F475D-II.150	2x150W HIT-DE	+ 60W QT-18



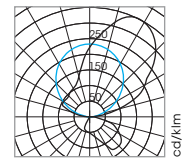
Asymmetrisch strahlende Leuchte, anthrazit DB 702, mit überwiegend indirektem Lichtstromanteil. Der direkte Lichtstromanteil wird über ein Lochblech-Filter BAP-gerecht entblendet. Die Leuchtenköpfe sind frei drehbar und ermöglichen es, die Leuchte auch an üblicherweise ungünstigen Positionen im Raum zu stellen. Sie hat ein hohes Lichtstrompaket mit hohem Wirkungsgrad, wodurch Räume mit Deckenhöhen bis zu 3m mit einer Indirektbeleuchtung ausgeleuchtet werden können. Die Leuchte ist zusätzlich mit Leuchtmittel 60W/Halogen zur Zündzeitüberbrückung ausgerüstet.

Luminaire, anthracite DB 702, with symmetrical beam pattern with mainly indirect luminous flux. The direct flux is shaded according to LG3 class II categorisation by means of a perforated metal diffuser. The lighting housings are completely revolving and enable the positioning of the luminaires in positions normally regarded as unfavourable. It has a high luminous flux package with high efficiency and so even rooms with a ceiling height of up to 3m can be illuminated with indirect lighting. Fitting equipped in addition with 60W/halogen lamp for spanning the igniting period.

Luminaire anthracite DB 702 avec éclairage asymétrique avec flux lumineux indirect en majorité. Le flux lumineux direct est voilé par un diffuseur à filtre perforé conforme aux règlements pour un poste de travail à écran. Les têtes du luminaire tournent en toutes directions et permettent ainsi de placer les luminaires dans des endroits habituellement portés peu favorable. Il est équipé d'un paquet de flux lumineux élevé avec une grande efficacité et par cela il est possible d'illuminer même des salles d'une hauteur jusqu'à 3m avec un éclairage indirecte. Les luminaires sont équipés en supplément avec une ampoule à halogène de 60 Watt pour passer le temps d'allumage.



Art. No		
2000A308B.355		3x55W TC-L



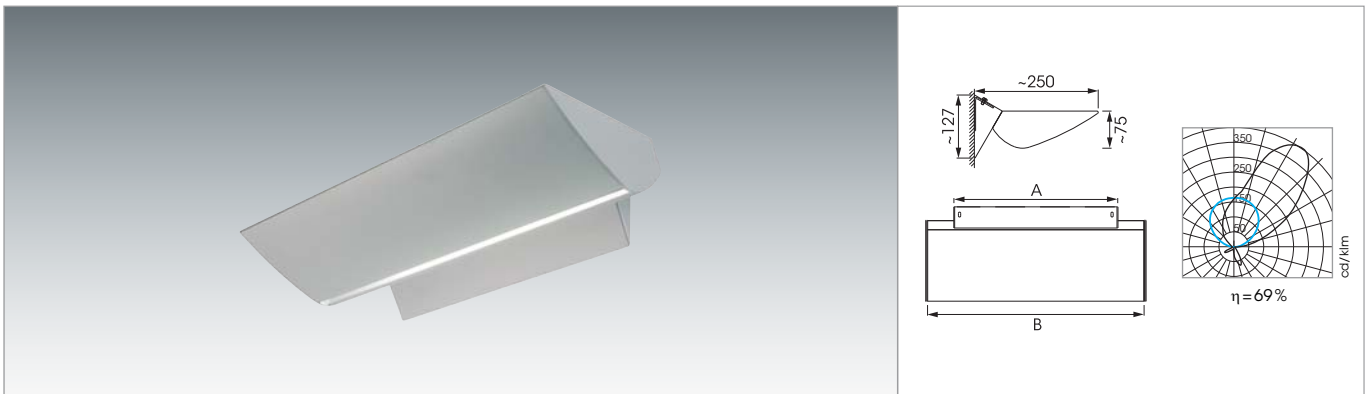
$\eta = 81\%$

Direktanteil nicht maßstäblich.
Direct part not to scale.
Partie directe hors échelle.

Asymmetrisch strahlende Leuchte in grau RAL 9007 mit überwiegend indirektem Lichtstromanteil. Der direkte Lichtstromanteil wird über einen holografischen Filter BAP-gerecht entblendet. Leuchte reflexfrei nach DIN 5035 T 7, Ziffer 4.2.

Luminaire, grey RAL 9007, with asymmetrical beam pattern, with mainly indirect luminous flux. The direct flux is shaded according to LG3 class II categorisation by means of a holographic filter. The luminaire is glare free according to DIN 5035 T 7 item 4.2


Luminaire en gris RAL 9007 avec éclairage asymétrique avec flux lumineux indirect en majorité. Le flux lumineux direct est voilé par un filtre holographique conforme aux réglementations pour un poste de travail à écran. Le luminaire est sans reflets selon la norme DIN 5035 T 7, chiffre 4.2.

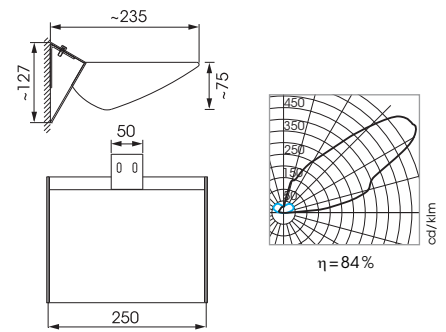
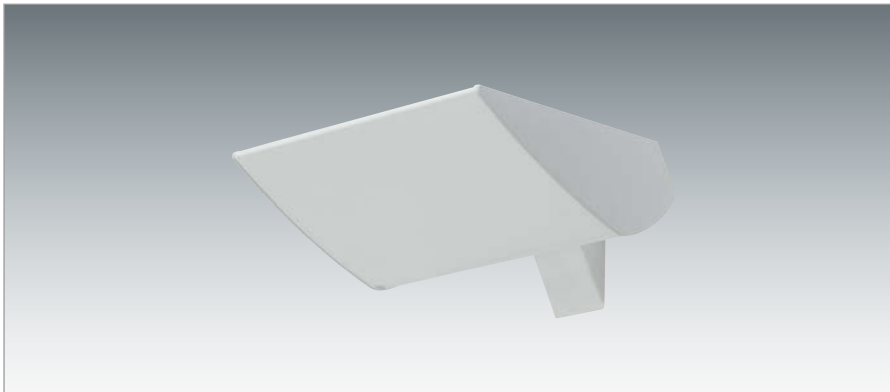


Asymmetrisch strahlende Leuchte mit überwiegender indirektem Lichtstromanteil. Direktanteil über Lichtschlitz zur gleichmäßigen Wandaufhellung auch unterhalb der Leuchte.

Luminaire with asymmetrical beam pattern, with mainly indirect luminous flux fraction. Direct flux through a slot for a uniform illumination of the wall under the luminaire.

Luminaire avec éclairage asymétrique, flux lumineux indirect en majorité. Le flux direct passe par une entaille pour un éclairage uniforme du mure en dessous du luminaire.


Art. No.		A [mm]	B [mm]
2000P428E.136	1 x 36W TC-L	350	504
2000P428E.155	1 x 55W TC-L	435	575



Indirekt strahlende Wandleuchte mit asymmetrischer Lichtverteilung. Leuchtenkörper aus extrudiertem Aluminium-Profil, weiß.

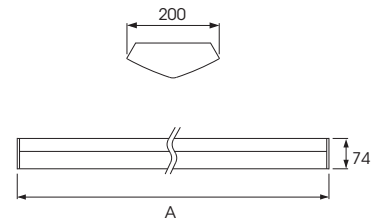
Indirect wall mounted luminaire with asymmetric light distribution. Housing made of an extruded aluminium profile, white.

Applique indirecte avec distribution lumineuse asymétrique. Corps en profilé d'aluminium extrudé, blanc.

Art. No.	
2000Y493A.200	1 x 200W QT-DE



Profil 300s



Profil 200s. Symmetrische Lichtverteilung, indirekt strahlende Pendelleuchte, besonders breit strahlend. Für geringe Abhängehöhen geeignet.


Zubehör:
bitte separat bestellen [Seite 4.22-4.23]

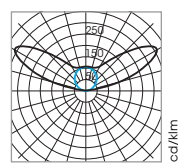
Profil 200s. Symmetrical light distribution, indirect. Extremely broad beam pattern. Suitable for low installation heights.

Accessories:
please order separately [page 4.22-4.23]

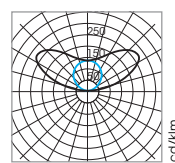
Profilé 200s. Distribution lumineuse symétrique, indirecte. Faisceau lumineux extrêmement large. Il est spécialement qualifié pour une installation en hauteur réduite.

Accessoires:
veuillez s.v.p. commander séparément [page 4.22-4.23]

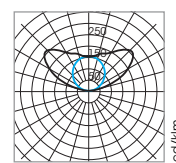
Art. No.		A [mm]
2000X405C.154	1x54W T5	1250
2000X462L.254	2x54W T5	1250
2000X369C.354	3x54W T5	1250
2000X405C.180	1x80W T5	1550
2000X462L.280	2x80W T5	1550
2000X369C.380	3x80W T5	1550



1xT5
η = 85%



2xT5
η = 84%



3xT5
η = 80%



Profil 300s. Symmetrische Lichtverteilung, indirekt strahlend mit geringem Direktanteil. BAP-gerechte, blendfreie Aufhellung des Leuchtenprofils durch Lochblech. Wahlweise auch indirekt strahlend [ohne Lochblech] erhältlich. Hohes Lichtstrompaket.



Zubehör:
bitte separat bestellen [Seite 4.22-4.23]

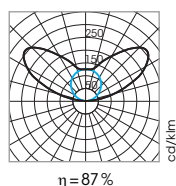
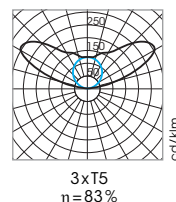
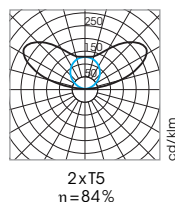
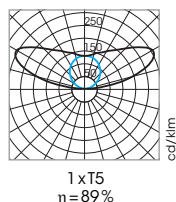
Profile 300s. Symmetrical beam pattern, indirect luminous flux with small direct part. The luminaire profile is illuminated glare free, according to LG3 class II categorisation by means of a perforated metal sheet diffuser. It is also available in a indirect version [without perforated diffuser] at choice. High luminous flux package.

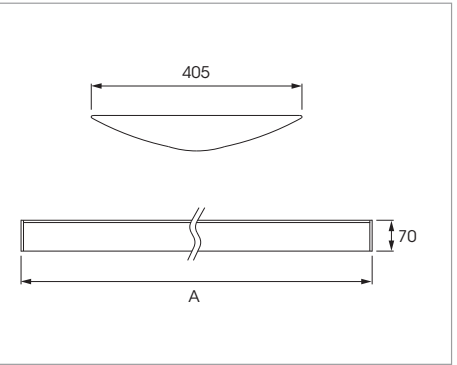
Accessories:
please order separately [page 4.22-4.23]

Profilé 300s en gris RAL 9007. Distribution lumineuse symétrique avec l'éclairage indirect et une petite partie directe. L'éclairage du profilé est fait par un diffuseur en plaque d'acier perforé, sans reflets, conforme aux réglementations pour un poste de travail à écran. Au choix, il est aussi disponible en version indirecte [sans diffuseur perforé]. Flux lumineux élevé.

Accessoires:
veuillez s.v.p. commander séparément [page 4.22-4.23]

Art. No.		A [mm]
mit Lochblech		
with perforated plate		
avec plaque perforée		
2000G457D.154	1 x 54W T5	1250
2000G457D.254	2 x 54W T5	1250
2000G457D.354	3 x 54W T5	1250
2000G457D.180	1 x 80W T5	1600
2000G457D.280	2 x 80W T5	1600
2000G457D.380	3 x 80W T5	1600
ohne Lochblech		
without perforated plate		
sans plaque perforée		
2000G456D.154	1 x 54W T5	1250
2000G456D.254	2 x 54W T5	1250
2000G456D.354	3 x 54W T5	1250
2000G456D.180	1 x 80W T5	1600
2000G456D.280	2 x 80W T5	1600
2000G456D.380	3 x 80W T5	1600
Art. No.		A [mm]
mit Lochblech		
with perforated plate		
avec plaque perforée		
2000G367B-II.255	2 x 55W TC-L	1350
ohne Lochblech		
without perforated plate		
sans plaque perforée		
2000G367A-II.255	2 x 55W TC-L	1350





Profil 400s. Symmetrische Lichtverteilung, indirekt strahlend mit geringem Direktanteil. BAP-gerechte, blendfreie Aufhellung des Leuchtenprofils durch Lochblech. Wahlweise auch indirekt strahlend [ohne Lochblech] erhältlich. Äußerst flache Ausstrahlungscharakteristik für geringe Abhänghöhen. Starkes Lichtstrompaket bei 4-lampiger Bestückung. Vorteilhaft zur Beleuchtung von höheren Räumen mit wenigen Leuchten.

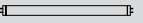

Zubehör:
bitte separat bestellen [Seite 4.18-4.19]

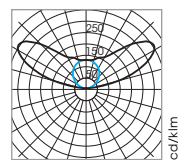
Profile 400s. Symmetrical beam pattern, indirect luminous flux with small direct part. The luminaire profile is illuminated glare free, according to LG3 class II categorisation by means of a perforated metal sheet diffuser. It is also available in a indirect version [without perforated diffuser] at choice. Very flat beam structure for low installation heights. High luminous flux package with 4 lamps. Advantageous for illuminating higher rooms with few luminaires.

Accessories:
please order separately [page 4.18-4.19]

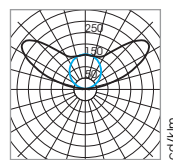
Profilé 400s. Distribution lumineuse symétrique avec l'éclairage indirect et une petite partie directe. L'éclairage du profilé est fait par un diffuseur en plaque d'acier perforé, sans reflets, conforme aux réglementations pour un poste de travail à écran. Au choix, il est aussi disponible en version indirecte [sans diffuseur perforé]. Caractère du rayonnement extrêmement plat pour des hauteurs d'installation réduites. Flux lumineux élevé avec 4 lampes. Avantageux pour une petite quantité de luminaires en salles hautes.

Accessoires:
veuillez s.v.p. commander séparément [page 4.18-4.19]

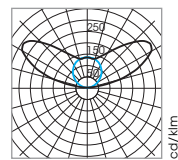
Art. No.		A [mm]
ohne Lochblech		
without perforated plate		
sans plaque perforée		
2000I507A.254	2x54W T5	1250
2000I507A.454	4x54W T5	1250
2000I507A.280	2x80W T5	1550
2000I507A.480	4x80W T5	1550
Art. No.		A [mm]
mit Lochblech		
with perforated plate		
avec plaque perforée		
2000I351B-III.155	3x1x55W TC-L	1800



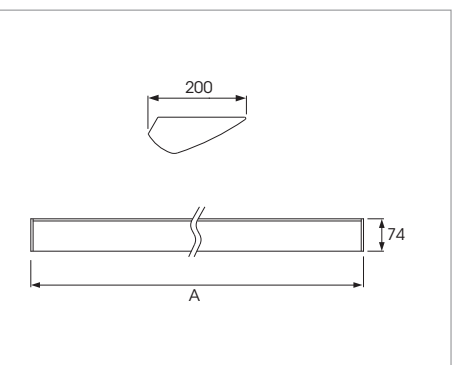
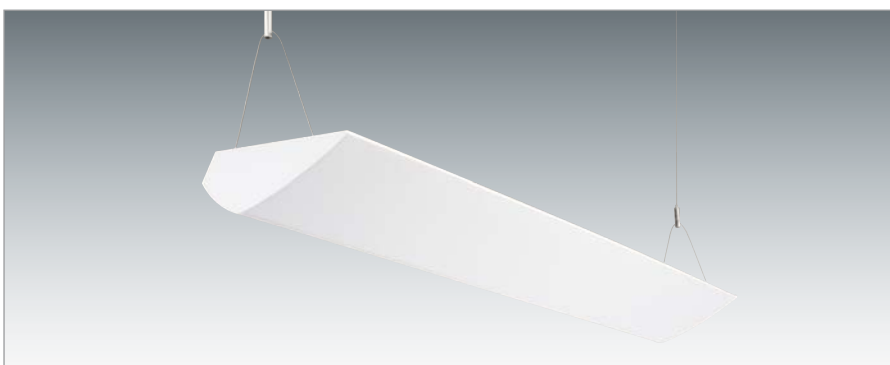
2xT5
η=90%



4xT5
η=87%



η=91%



Profil 200a. Asymmetrische Lichtverteilung, indirekt strahlend. Äußerst flach ausstrahlend, für geringe Abhänghöhen und tief in den Raum reichende Beleuchtung.


Zubehör:
bitte separat bestellen [Seite 4.18-4.19]

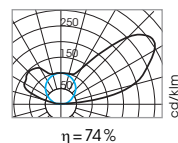
Profil 200a. Asymmetrical light distribution, indirect. Extremely flat beam pattern, suitable for reduced suspension heights and for lighting deep into rooms.

Accessories:
please order separately [page 4.18-4.19]

Profil 200a. Distribution lumineuse asymétrique, indirecte. Faisceau lumineux extrêmement plat, pour des hauteurs de suspension réduites et un éclairage des pièces en profondeur.

Accessoires:
veuillez s.v.p. commander séparément [page 4.18-4.19]

Art. No.		A [mm]
2000Y395T.154	1x54W T5	1250
2000Y395T.180	1x80W T5	1550



η=74%



Profil 300a und 300b. Asymmetrische Lichtverteilung, indirekt strahlend mit geringem Direktanteil. BAP-gerechte, blendfreie Aufhellung des Leuchtenprofils durch Lochblech. Wahlweise auch indirekt strahlend [ohne Lochblech] erhältlich. Hohes Lichtstrompaket und flache Ausstrahlung.

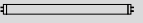
Zubehör:
bitte separat bestellen [Seite 4.18-4.19]

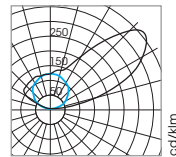
Profile 300a and 300b. Asymmetrical beam pattern, indirect luminous flux with small direct part. The luminaire profile is illuminated glare free, according to LG3 class II categorisation by means of a perforated metal sheet diffuser. It is also available in an indirect version [without perforated diffuser] at choice. High luminous flux package and a flat beam structure.

Accessories:
please order separately [page 4.18-4.19]

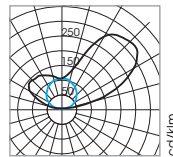
Profilé 300a et 300b. Distribution lumineuse asymétrique avec l'éclairage indirect et une petite partie directe. L'éclairage du profilé est fait par un diffuseur en plaque d'acier perforé, sans reflets, conforme aux réglementations pour un poste de travail à écran. Au choix, il est aussi disponible en version indirecte [sans diffuseur perforé]. Flux lumineux élevé et un rayonnement plat.

Accessoires:
veuillez s.v.p. commander séparément [page 4.18-4.19]

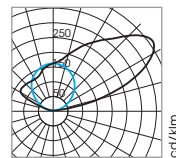
Art. No.		A [mm]
Profil 300b mit Lochblech		
Profil 300b with perforated plate		
<i>Profil 300b avec plaque perforée</i>		
2000Q394V.254	2x54W T5	1250
2000Q394V.280	2x80W T5	1550
2000Q394Y.354	3x54W T5	1250
2000Q394Y.380	3x80W T5	1550
Profil 300a ohne Lochblech		
Profil 300a without perforated plate		
<i>Profil 300a sans plaque perforée</i>		
2000C394S.254	2x54W T5	1250
2000C394S.280	2x80W T5	1550




2xT5
 $\eta = 84\%$

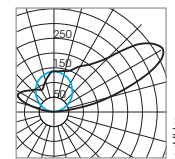


3xT5
 $\eta = 81\%$

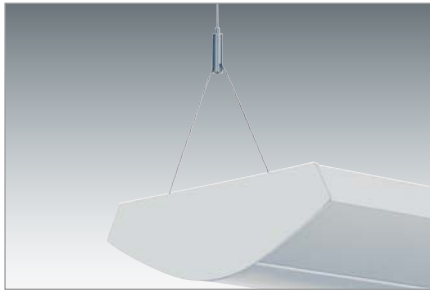


2xT5
 $\eta = 84\%$

Art. No.		A [mm]
Profil 300a ohne Lochblech		
Profil 300a without perforated plate		
<i>Profil 300a sans plaque perforée</i>		
2000C425R-II.155	2x1x55W TC-L	1200



$\eta = 81\%$

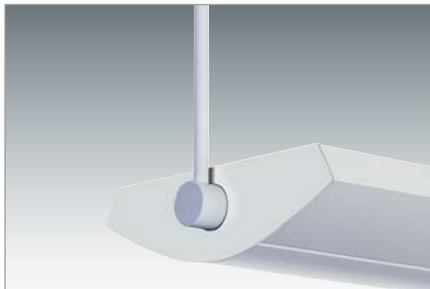


Y-Stahlseil, 2 Stück in jeder Pendelleuchte enthalten.

Y-steel wire, 2 pieces included with each suspended luminaire.

Câble Y en acier, 2 pièces inclus dans chaque pendentif.

Art. No.	Ø [mm]	L [mm]
2000ZZ-0053	1,5	2x160



Rohrpending weiß mit beidseitigem Gewinde M13x1 ohne Rohrendstück.

Suspension tube, white, both sides threaded M13x1, without foot piece.

Tube de suspension, blanc, filetage M13x1 des deux cotés, sans pièce de jonction.

Art. No.	Ø [mm]	L [mm]
2000ZZ-0022	13	1000

Rohrendstück, weiß.

Foot piece, white.

Pièce de jonction, blanc.

Art. No.	Ø [mm]	L [mm]
2000ZZ-0019	40	30

Stahlseil [pro Leuchte 2 Stück bestellen]

Steel wire [2 pieces per luminaire to be ordered]

Suspension à câble d'acier [2 pièces par luminaire à commander]

Art. No.	L [mm]
OK3-1000	1000

Deckenhalter [pro Leuchte 2 Stück bestellen]

Ceiling plate [2 pieces per luminaire to be ordered]

Rosace [2 pièces par luminaire à commander]

Art. No.
OK4EA

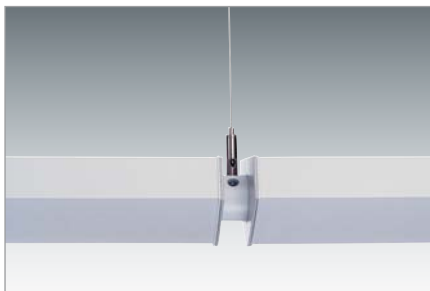


Verbindungsrohr Modul 30 mit Loch für Kabeleinführung komplett mit Sicherungsringen justierbar über Y-Stahlseil. Verbinder Lichtbandanordnung für Y-Stahlseil, weiß.

Connector tube module 30, with cable entry hole, complete with safety rings, adjustable by means of a Y-steel wire. Connector for continuous batten light installation for Y-steel wire, white.

Tube de jonction module 30, avec trou d'alimentation, complet avec des anneaux de sécurité, ajustement par câble Y en acier. Pièce de jonction blanc, pour une installation continue type réglettes, suspendue par câble Y en acier.

Art. No.	Ø [mm]	L [mm]
2000ZZ-0047	40	30

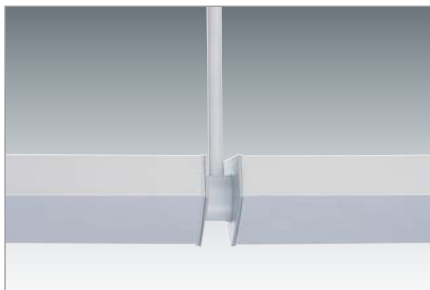


Verbindungsrohr Modul 30 mit Loch für Kabeleinführung komplett mit Sicherungsringen mit Anbindung für gerades Stahlseil. Verbinder für Lichtbandanordnung für Stahlseil gerade, weiß.

Connector tube module 30, with cable entry hole, complete with safety rings, for connecting a straight steel wire. Connector for continuous batten light installation for straight steel wire, white.

Tube de jonction module 30, avec trou d'alimentation, complet avec des anneaux de sécurité, ajustement par câble droit en acier. Pièce de jonction blanc, pour une installation continue type réglettes, suspendue par câble droit en acier.

Art. No.	Ø [mm]	L [mm]
2000ZZ-0027	40	30



Verbindungsrohr Modul 30 mit Loch für Kabeleinführung komplett mit Sicherungsringen. Verbinder für Lichtbandanordnung für Rohrpendel weiß.

Connector tube module 30, with cable entry hole, complete with safety rings. Connector for continuous batten light installation for straight steel wire, white.

Tube de jonction module 30, avec trou d'alimentation, complet avec des anneaux de sécurité. Pièce de jonction blanc, pour une installation continue type réglettes, suspendue par câble droit en acier.

Art. No.	Ø [mm]	L [mm]
2000ZZ-0018	40	30



Kegelbaldachin weiß mit Öffnung. Buchsen passend für Stahlseil und Spiralkabel. Für Rohrpendel wird Deckenbefestigung benötigt.

Conical canopy, white, with hole. Hoses suitable for steel wire and spiral cable. For tubular suspensions you need a ceiling bracket.

Dais conique, blanc avec trou. Douilles qualifiés pour câble en acier et câble spiralé. Pour une suspension tubulaire, il vous faut une fixation au plafond.

Art. No.	
2000ZZ-0000	Kegelbaldachin Conical canopy <i>Dais conique</i>
2000ZZ-0001	Stahlseilbuchse Steel wire hose <i>Douille pour câble en acier</i>
2000ZZ-0002	Spiralkabelbuchse Spiral cable hose <i>Douille pour câble spiralé</i>
2000ZZ-0003	Deckenbefestigung Ceiling bracket <i>Fixation au plafond</i>