

durlum 2010

durlum GmbH

Funktionalitäten wie optimale Akustik, richtiges Licht oder Klimatisierung sind heute selbstverständlicher Bestandteil guter Architektur. Der emotionale Anspruch steht im Vordergrund, ohne aber die Anwendungsfreundlichkeit zu vernachlässigen. Unsere Decken- und Lichtsysteme setzen gestalterische Akzente und erfüllen gleichzeitig verschiedenste raumspezifische Ansprüche. durlum ist Hersteller innovativer Metalldecken, Licht- und Tageslichtsysteme. Gemeinsam mit unseren Partnern suchen und finden wir individuelle Lösungen, um Funktion und Design optimal zu vereinen. Lösungen, in denen man sich wohlfühlt.

Functions such as optimum acoustics, the right lighting or air conditioning are now a given when it comes to good architecture. Although emotional requirements are increasingly coming to the fore, this does not mean that user friendliness should be pushed onto the back burner. Our ceiling and lighting systems set accents in terms of design while allowing you to meet all kinds of spatial needs. durlum is a manufacturer of innovative metal ceilings, lighting and daylight systems. With our partners, we search for and find individual solutions for the perfect combination of function and design. Solutions to make you feel at home.



ARCHITEKTUR UND DURLUM

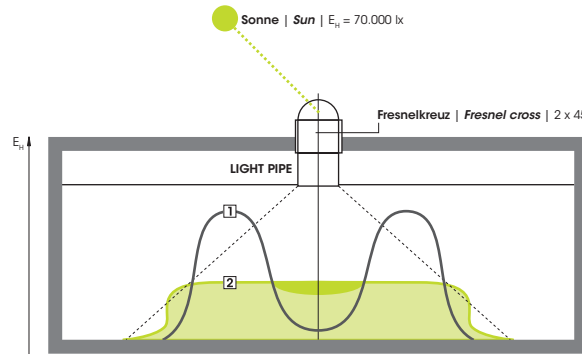
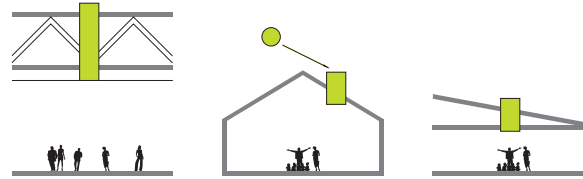




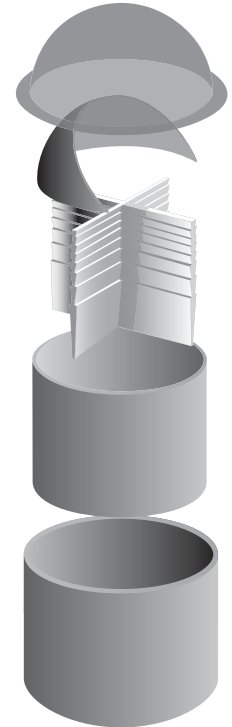
LIGHT PIPE

Das Lichtrohr LIGHT PIPE ist ein innovatives Tageslichtsystem. Es bietet die Möglichkeit, mit einfachen Mitteln natürliches Licht von draußen in die Raumtiefen zu lenken, um das helle, umweltfreundliche, aber vor allem auch angenehme Licht der Sonne optimal zu nutzen. Die Fresnel-Ausblendlamellen am oberen Ende des Tageslichtrohrs sorgen dabei für ein gleichmäßiges Beleuchtungsniveau. Anwendung findet LIGHT PIPE vor allem in Hallenbereichen, in Gebäuden mit großen Räumen sowie Zonen ohne eigenen Zugang zum Tageslicht.

LIGHT PIPE is an innovative daylight system. It offers the possibility of conducting natural light from the outside down into rooms, in order to use the bright, environmentally friendly and especially pleasant light of the sun optimally. The Fresnel fade-out blades in the top section of the daylight pipe ensure an even level of lighting. LIGHT PIPE is primarily used in halls, in buildings with large rooms and in areas without any daylight.



- 1 **Sonne ohne Fresnelkreuz | Sun without Fresnel cross**
Partielle Bereiche mit hoher Beleuchtungsstärke [= Blendwirkung]
Partial areas with high lighting intensity [= blinding effect]
- 2 **Sonne mit Fresnelkreuz | Sun with Fresnel cross**
Gleichmäßige Verteilung des Lichts ohne Bereiche hoher Beleuchtungsstärke
Even distribution of the light, without areas with high lighting intensity



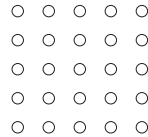


PUNTEO®-N IN METALLDECKE

PUNTEO®-N sind LED-Lichtpunkte, die individuell an die Raumgestaltung angepasst werden können. PUNTEO®-N lassen sich optimal in die durlum Deckensysteme integrieren. Durch die LED-basierte PUNTEO®-N-Technik ist keine Leuchte mehr zu sehen, sondern nur noch 8mm kleine Öffnungen in den Zargen oder Platten der Metalldecke, durch die das Licht austritt. Durch ein Linsensystem wird der Lichtstrom der LED durch die kleine Öffnung in der Metalldeckenplatte geleitet.

PUNTEO®-N are LED spotlights which can be adapted individually to the interior design. PUNTEO®-N can be optimally integrated into the durlum ceiling systems. With the LED-based PUNTEO®-N technology, no lights are visible any more. Instead, only 8mm small openings in the shrouds or plates of the metal ceiling, through which the light emerges. The light of the LED is conducted through the small opening in the metal ceiling plate with a lens system.

Variante 5x5
Layout 5x5



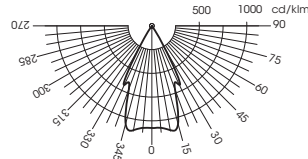
Variante 1x5
Layout 1x5



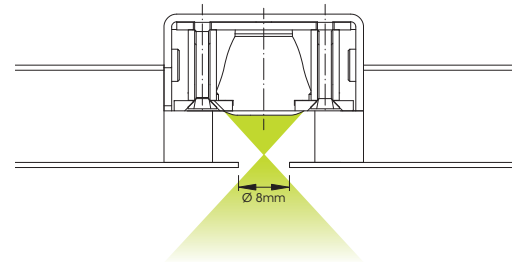
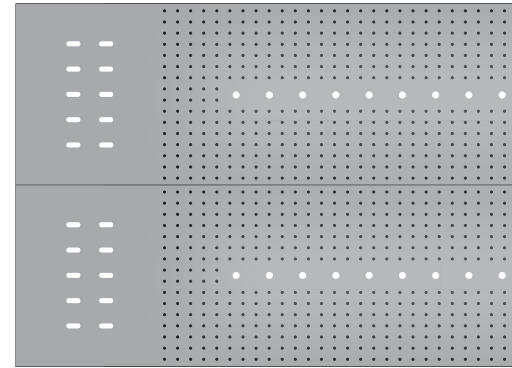
Variante mit Langloch; einstellbare Ausstrahlung
z.B. für Wandbeleuchtung
Layout with slotted hole; adjustable radiation
e.g. for wall lighting



PUNTEO®-N 1x1



Anwendungsbeispiel | Decke-Licht-Integration
Sample application | Ceiling Light Integration

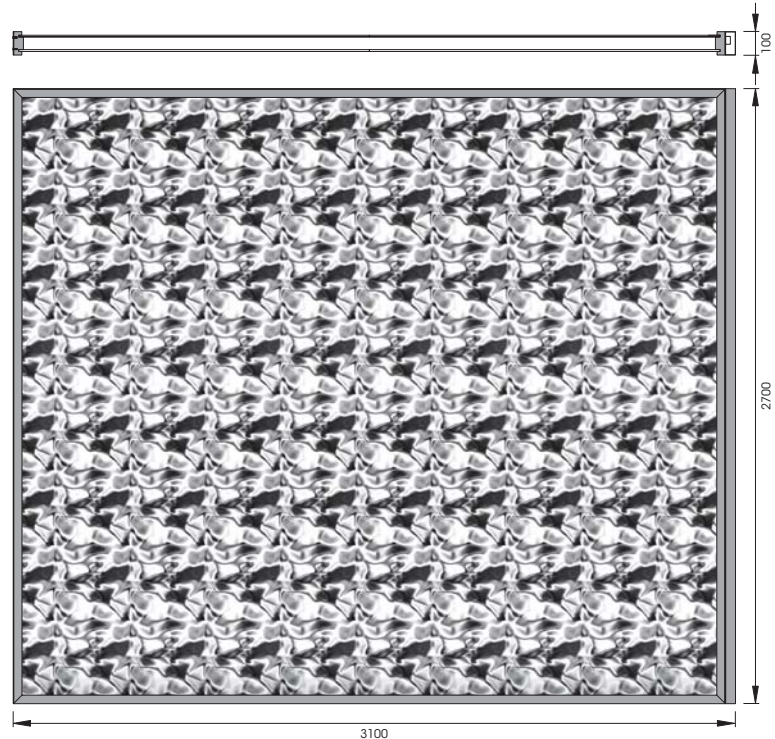




Die leuchtende Wand PAREA® schafft helle, homogene Lichtflächen, die die Umgebungsflächen scheinbar auflösen. PAREA® eignet sich besonders für die Simulation von Tageslicht, wobei großflächige, räumlich strukturierte Reflektoren das Licht einer „unsichtbaren“ LED-Leuchte in den Raum lenken. Die integrierte Lichttechnik kann bei Bedarf an die jeweiligen Anforderungen angepasst und die Oberfläche der Glasabdeckung auf Wunsch mit einem Digitaldruck versehen werden.

The PAREA® illuminated surface wall creates bright, homogenously lighted surfaces that seemingly dissolve the room enclosures. PAREA® is ideal for simulating daylight as its expansive, spatially structured reflectors direct light from an "invisible" LED light into the room.

The integrated lighting technology can be adjusted to meet any demands and a digital print can be affixed to the glass cover at request.



PRODUKTE UND ANWENDUNGEN

METALLDECKEN

Geschlossene Decken | LFP, Kassetten, Gewölbe, Reflexion etc.
Offene Decken | Raster, Streckmetall, Vertikallamellen etc.
Funktionsdecken | Brandschutz, Reinraum, Kühlung
Akustische Sonderlösungen | Wandverkleidung, Tiefenabsorber
Deckensegel

LICHT

Objektbeleuchtung
Industriebeleuchtung
Innen- und Außenleuchten
Lichtmanagement

TAGESLICHTSYSTEME

Tageslichtrohre
Umlenksysteme
Abschattsysteme

Flughäfen
Bahnhöfe
Einkaufszentren
Krankenhäuser
Schulen und Universitäten
Museen und Galerien
Parks und Plätze
Sportanlagen
Industrie
Banken
Forschungsinstitute
Büros etc.

durlum GmbH

An der Wiese 5

D-79650 Schopfheim

T +49 (0) 76 22 | 39 05-0

F +49 (0) 76 22 | 39 05-42

E info@durlum.com

I www.durlum.com